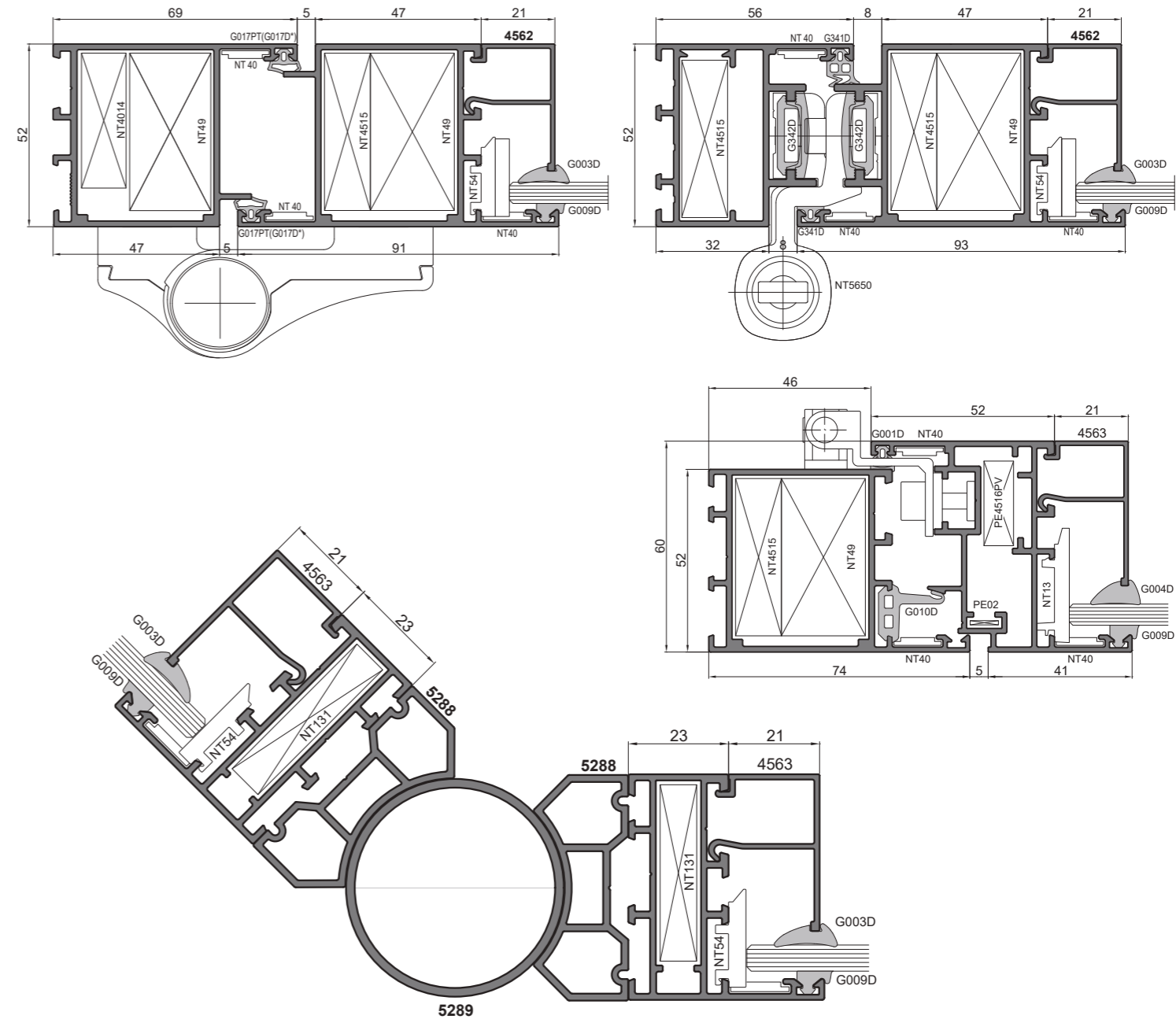


System profili aluminiowych bez izolacji termicznej przeznaczony do wykonywania konstrukcji wewnętrznych: lekkich ścianek i przeszkleń, okien oraz drzwi wewnętrznych.

- › zastosowanie centralnego rowka okuciowego w drzwiach
- › możliwość zastosowania w skrzydłach okiennych także rowka okuciowego PVC
- › możliwość wykonywania drzwi przymykowych, współpłaszczyznowych, drzwi z zawiasem wrębowym, całoszklanych, przesuwanych ręcznie lub automatycznie, wahadłowych, okien, lekkich przeszkleń i ścianek działowych
- › duża swoboda w wyborze różnego rodzaju okuć
- › skrzydło okienne zlicowane z ościeżnicą (jedna płaszczyzna po stronie zewnętrznej)
- › możliwość wykonania drzwi przesuwanych ręcznie lub automatycznie
- › wiele wariantów wykonania skrzydeł drzwiowych (z szeroką belką, lub skrzydłem ciętym pod kątem 45°, bez progu lub z progiem)
- › ściśle powiązane z innymi systemami Ponizio
- › profile skręcane lub zagniatane



### Parametry techniczne

<b>Grubość wypełnienia</b>	›› drzwi i ścianki: 2 - 35 mm, okna: 5 - 43 mm
<b>Głębokość</b>	›› 52 mm
<b>Rodzaj wypełnienia</b>	›› szyby pojedyncze, zespolone lub panele nieprzeziernie
<b>Dymoszczelność</b>	›› klasa $S_o$ i $S_{200}$ wg PN-EN 13501-2:2016
<b>Dopuszczenia i certyfikaty</b>	›› Krajowa Ocena Techniczna ITB-KOT-2018/0621